



РОССИЙСКИЙ
СОЮЗ ВЫСТАВОК
И ЯРМАРОК

30
ЛЕТ

VI MICE НЕТВОРКИНГ Форум Общее собрание членов РСВЯ

РЕЗУЛЬТАТЫ РЕАЛИЗАЦИИ СТРАТЕГИИ
РСВЯ В I ПОЛУГОДИИ 2022

АНТИКРИЗИСНАЯ ДЕЯТЕЛЬНОСТЬ

Январь 2022 - **Поручение Президента РФ Путина В.В.** о предложениях по мерам поддержки конгрессно-выставочной отрасли (по итогам выступления Президента РСВЯ Воронкова С.Г. на съезде РСПП в декабре 2021 года)

Отраслю совместно с Минпромторгом, РСПП, ТПП РФ, заинтересованными ведомствами, Фондом «Росконгресс» разработан **План мероприятий по реализации мер поддержки и развития отрасли до 2025 года**



АНТИКРИЗИСНАЯ ДЕЯТЕЛЬНОСТЬ

13 января - деловая поездка Президента РСВЯ С.Г. Воронкова в г. Казань. Совместное совещание с **Председателем комитета Государственной Думы РФ по экономической политике Максимом Топилиным**, членом комитета Государственной Думы Федерального собрания Российской Федерации по вопросам семьи, женщин и детей, заместителем Председателя Государственного Совета Республики Татарстан Татьяной Ларионовой и генеральным директором Казанской ярмарки Львом Семеновым

Инициатива РСВЯ **по разработке Федерального закона «О выставочно-ярмарочной и конгрессной деятельности в РФ»** получила поддержку представителей Госдумы



АНТИКРИЗИСНАЯ ДЕЯТЕЛЬНОСТЬ

18 мая - дискуссия РСВЯ и АНКБ «**Временный ввоз и вывоз выставочных экспонатов. Проблемы и возможные пути решения**» с участием ITEMF Expo, Эксповестранс, БТГ Экзибишн Логистикс, ХМС Экспо, ПАН-БАЛТСервис, ГринЛайн Экспо Логистикс

Проблема: невозможность вывоза иностранных выставочных грузов из России, ввезенных без применения Карнета АТА, в соответствии с Постановлением Правительства от 09.03.2022 №311 «О мерах по реализации Указа Президента Российской Федерации от 8 марта 2022 г. N 100». Как следствие, массовые отказы от участия в российских выставках зарубежных участников, планировавших демонстрацию экспонатов и площадке мероприятия

Решение: направлено письмо от РСВЯ и АНКБ Председателю Правительства РФ Мишустину М.В. с обоснованием необходимости внесения соответствующих дополнений в Постановление от 09.03.2022 №311

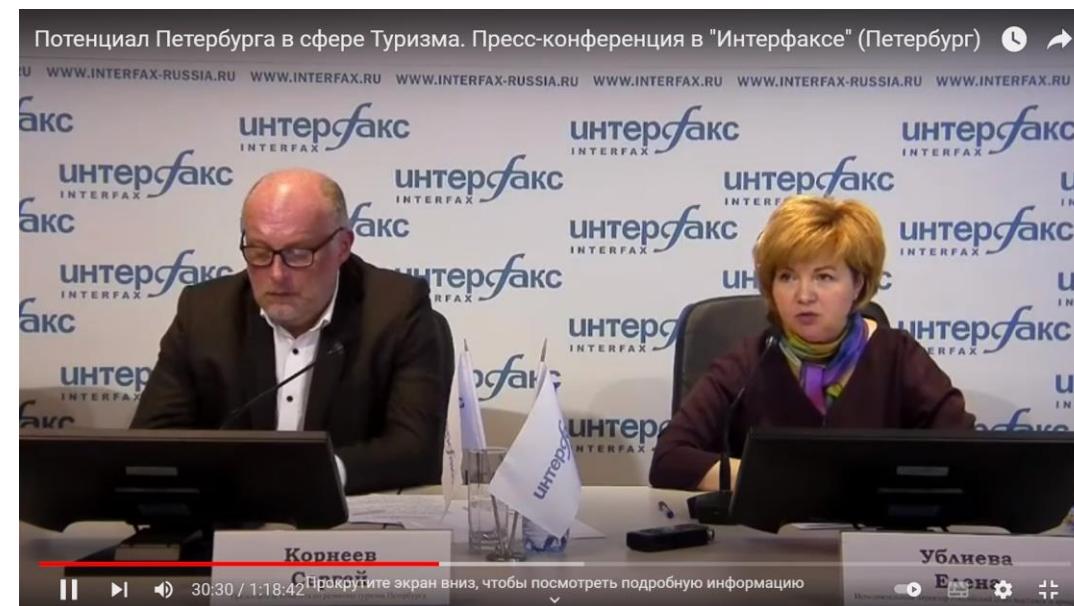


АНТИКРИЗИСНАЯ ДЕЯТЕЛЬНОСТЬ

Кейс Санкт-Петербурга:

Одобрены **новые меры поддержки** организаций сферы туризма и гостеприимства до конца 2022 года:

- **освобождение на 2022 год от уплаты налога на имущество и земельного налога** организаций гостиничной отрасли, конгрессно-выставочной деятельности, санаторно-курортных предприятий, турагентств. Эта же льгота будет распространена на собственников помещений и земельных участков, которые предоставляют вышеперечисленным организациям недвижимость в аренду;
- **установлена ставка налога по упрощённой системе налогообложения.**



Пресс-конференция, посвященная мерам поддержки сферы туризма и гостеприимства в Санкт-Петербурге, в пресс-центре ИА «Интерфакс» (Северо-Запад) 21 апреля 2022

РЕАЛИЗАЦИЯ СТРАТЕГИИ РСВЯ*

1. Привлечение. Вовлечение	2. Эффективные коммуникации. Лоббирование	3. Управление знаниями. Нормативно-правовая база
<ul style="list-style-type: none">• Расширение до MICE: площадки и организаторы, застройщики и сервисы• Расширение географии Союза• Вовлечение членов Союза в его деятельность• Освоение новых форматов деятельности	<ul style="list-style-type: none">• Формирование системы коммуникаций, обеспечивающей эффективную реализацию целей и задач союза• Создание центра консолидации отрасли с точки зрения защиты ее интересов	<ul style="list-style-type: none">• Создание центра управления знаниями, позволяющего решать задачи по консолидации, стандартизации, транслированию и содействию во внедрении передового опыта и лучших практик, подготовке кадров



** В связи с изменением геополитических и экономических условий Президиумом РСВЯ принято решение о необходимости актуализации Стратегии РСВЯ*

1. ПРИВЛЕЧЕНИЕ И ВОВЛЕЧЕНИЕ

НОВЫЕ ЧЛЕНЫ РСВЯ

Запланировано к вступлению на летнем Общем собрании:

6

В том числе:

- Фонд «Росконгресс»
- СОЮЗЛЕГПРОМ
- Представители регионов РФ: АО «ВЦ ДонЭкспоцентр», Ростов-на-Дону

ВНУТРЕННИЕ КОММУНИКАЦИИ:

- Заседания Президиума – 7
- Заседания комитетов РСВЯ - 11
- Заседание рабочих групп по формированию Плана мероприятий по реализации мер поддержки, по разработке Стратегии развития отрасли – 10
- Чаты: РСВЯ, Президиума, комитетов, рабочих групп

ОХВАТ ЧЛЕНОВ РСВЯ – 98%



1. ПРИВЛЕЧЕНИЕ И ВОВЛЕЧЕНИЕ

РАБОТА НА РОССИЙСКИХ МЕРОПРИЯТИЯХ. 13 мероприятий:

19-21 января - XI Евразийский Ивент Форум (Санкт-Петербург). РСВЯ – партнер, участие в формировании деловой программы

25-27 января – Международная выставка-фестиваль ProMediaTech, Крокус-Экспо, Москва

27-29 января – годовое собрание участников НАОМ в Ростове-на-Дону

3 февраля – Круглый стол профессиональных организаторов ювелирных выставок в Санкт-Петербурге в рамках деловой программы XXX Ювелирной выставки JUNWEX Петербург

30 марта - Расширенное совещание экспертного совета по вопросам поддержки субъектов экономической деятельности в сфере гостиничного бизнеса и туризма с участием вице-губернатора Санкт-Петербурга Алексея Корабельникова. РСВЯ представил Президент Сергей Воронков

1 апреля - XV Партнериат малого и среднего бизнеса «Санкт-Петербург – регионы России и зарубежья». Ублиева Е.В. приняла участие в сессии "Деловой туризм: новые возможности для регионов"



1. ПРИВЛЕЧЕНИЕ И ВОВЛЕЧЕНИЕ

РАБОТА НА РОССИЙСКИХ МЕРОПРИЯТИЯХ. 13 мероприятий:

4 марта - выпуск «Мнения лидеров event-индустрии» на тему «Ивент: состоится по расписанию! Как действовать в турбулентное время?» с участием Алексеева С.П., Шталенкова А.В.

12 апреля - встреча участников консорциума «Евразийского института туризма и конгрессно-выставочной деятельности».

13 апреля - MEET IN URAL: MICE-индустрия в эпоху перемен, участие Ублиевой Е.В. с выступлением

19 апреля – участие Ублиевой Е.В. с докладом в заседании Межгосударственного Совета по выставочно-ярмарочной и конгрессной деятельности СНГ, ВДНХ

17 мая – участие Ублиевой Е.В. в онлайн-встрече «Ивентологии» с выступлением

02 июня – участие Ублиевой Е.В. в V национальной конференции «Архитектура университетского образования»

9-10 июня – участие Беловой О.К., членов РСВЯ «Екатеринбург Экспо», «БТГ Экзибишн Логистикс» с выступлением в Программе повышения квалификации «Организация рекламно-выставочной деятельности в области ВЭД и ВТС», Казань. Организаторы: Ростех, ОВК «Бизон»



2. ЭФФЕКТИВНЫЕ КОММУНИКАЦИИ

- Участие в мероприятиях Минпрома, РЭЦ, ТПП, РСПП – **10**, в том числе в заседаниях комитетов и рабочих групп
- Участие в зарубежных отраслевых мероприятиях – **7**
- Собственные мероприятия РСВЯ – **10**, в том числе **4 коллективных стенда**

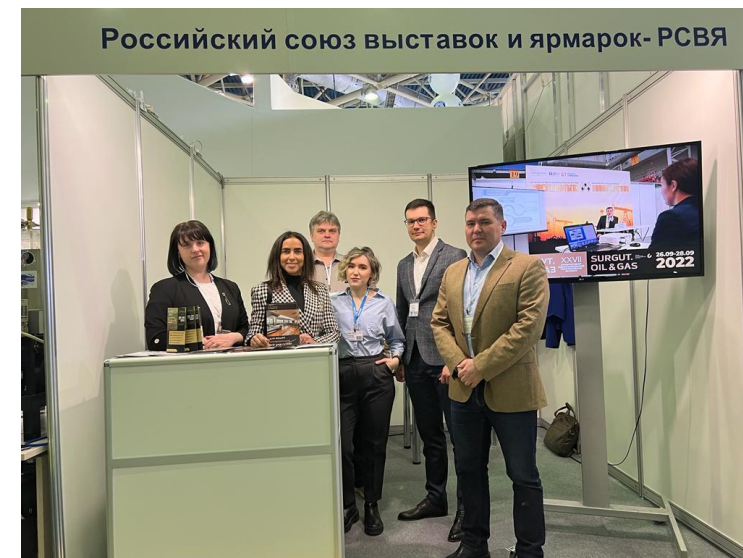
Активность в социальных сетях:

- С начала года аудитория **увеличилась на 19,29%**. Всего **2931** подписчиков.
- Telegram-канал РСВЯ - **увеличение** аудитории с начала года **на 604,76 %** (460 подписчиков)
- **13 партнеров**, в том числе:
 - Общество «Знание»
 - АНО «Национальные приоритеты»
 - АО «Национальная компания «QazExpoCongress» (Казахстан)
 - ООО «Национальный Бренд» (Сделано в России)

СОЦИАЛЬНЫЕ И PR АКЦИИ

ПРИВЕДИ ДРУГА – консолидация компаний отрасли под эгидой РСВЯ. Акция предполагает бонусы для членов РСВЯ, носит бессрочный характер

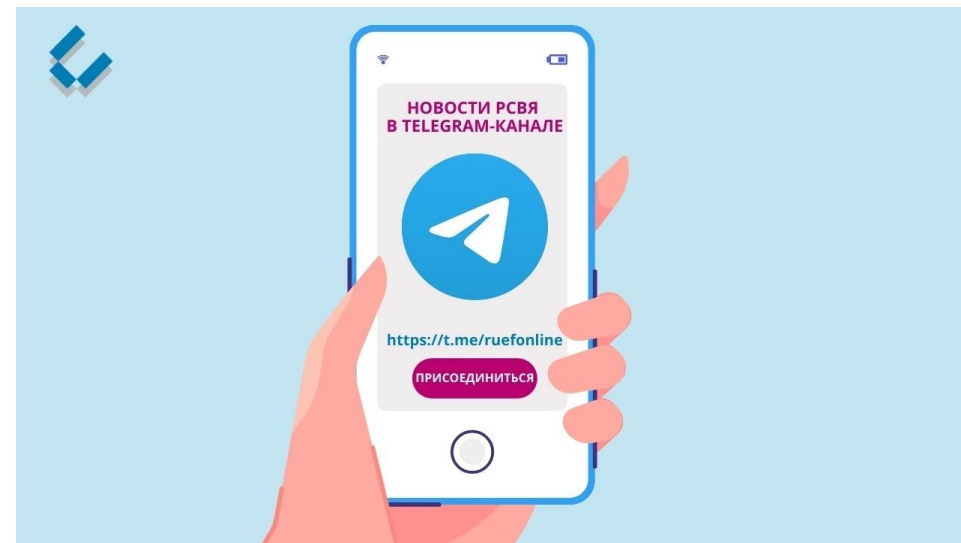
Всемирный день выставок #GED2022 – более **100** публикаций в соцсетях



@RUEFONLINE

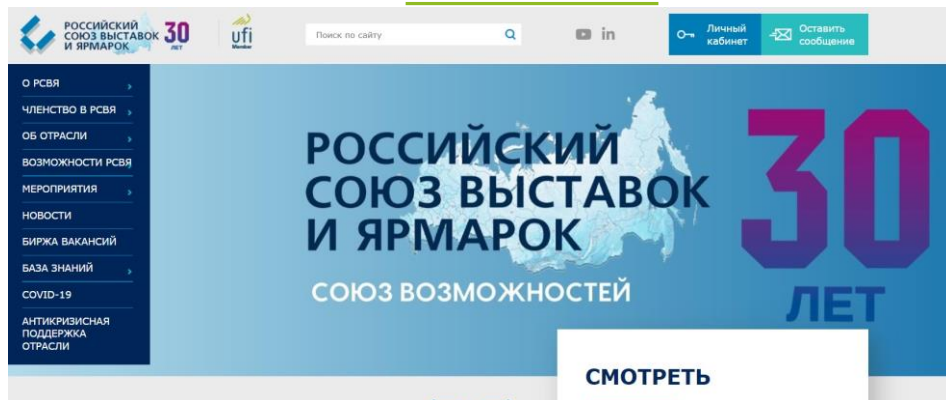
2. ЭФФЕКТИВНЫЕ КОММУНИКАЦИИ

- Еженедельный дайджест исполнительной дирекции РСВЯ «**Новости РСВЯ**» - запущен с 11 марта 2021 года. На сегодняшний день опубликовано **60 выпусков**
- На медиаресурсах РСВЯ вышло более **525 публикаций**. **Увеличение** в сравнении с аналогичным периодом прошлого года **на 41,42%**
- С начала года **в электронных СМИ и в социальных сетях – более 1000 упоминаний РСВЯ**
- Организованы **интервью** С.Г. Воронкова, С.П. Алексева и Е.В. Ублиевой **в СМИ**, в том числе совместно с пресс-службой «ЭкспоФорум-Интернэшнл». **Общее количество просмотров** электронных версий – **19251**



2. ЭФФЕКТИВНЫЕ КОММУНИКАЦИИ

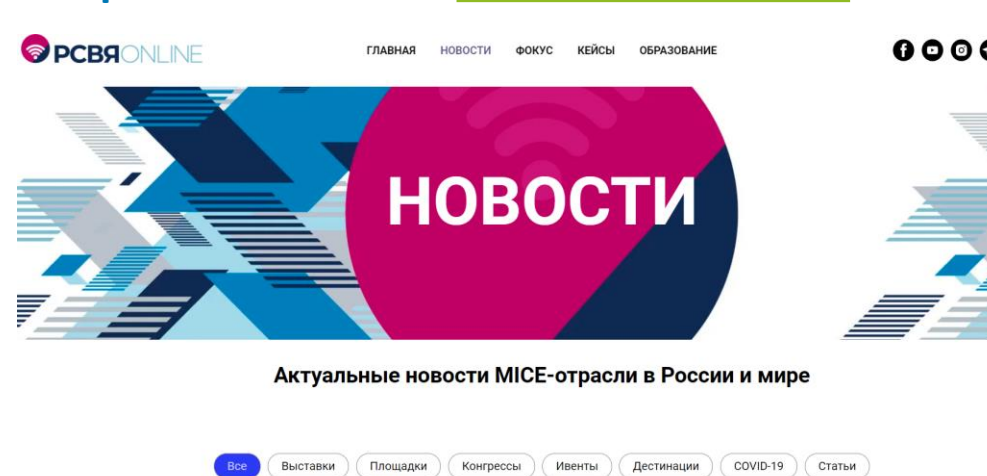
Сайт РСВЯ www.ruef.ru



+27,9% посетителей
+7,4% просмотров

по сравнению с аналогичным периодом 2021 года

Портал РСВЯ online www.ruef-online.ru



+49,57% публикаций
+20% сессий
(условного количества посетителей)

по сравнению с аналогичным периодом 2021 года

2. ЭФФЕКТИВНЫЕ КОММУНИКАЦИИ

МЕЖДУНАРОДНОЕ СОТРУДНИЧЕСТВО

Участие в мероприятиях

- 15 февраля – совещание ассоциаций-партнеров Всемирного дня выставок
- 16 февраля – сессия из серии UFI Connects - обсудили ситуацию и тренды
- онлайн-сессии клуба мыслителей UFI ETT CLUB
- 12 апреля - встреча участников консорциума «Евразийского института туризма и конгрессно-выставочной деятельности»
- 19 апреля – участие Ублиевой Е.В. с докладом в заседании Межгосударственного Совета по выставочно-ярмарочной и конгрессной деятельности СНГ, ВДНХ
- Май-июнь - онлайн-встреча С.П. Алексеева с руководством UFI и в Кёльне с Йоханом Виттом и Санди Ангусом, почетными президентами UFI

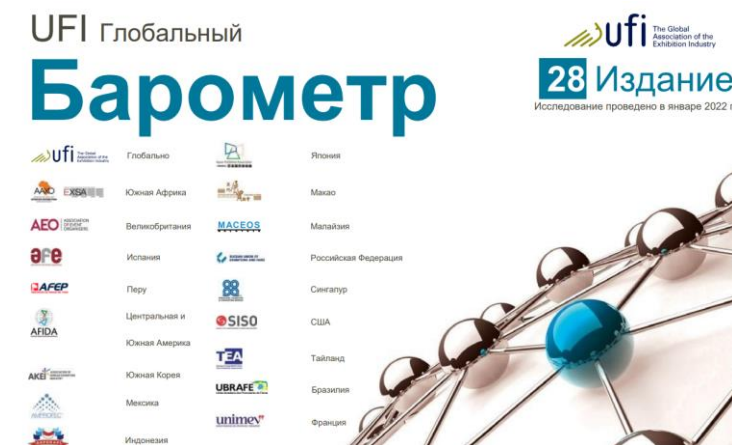
Партнерство

Прорабатывается байерская программа для членов РСВЯ в ITB Asia – исход переговоров будет зависеть от геополитической ситуации в мире

Публикации в зарубежных СМИ*, участие в исследованиях:

- Апрель – интервью для AMR international (London, UK)
- Январь – юбилейное приложение РСВЯ к журналу Exhibition World разослано издательством по почте всем подписчикам журнала (16 115 человек)
- Участие в исследовании UFI “Глобальный барометр” (январь), перевод опроса на русский опубликован на ресурсах РСВЯ. В опросе приняли участие 13 компаний из России

* с марта зарубежные СМИ временно приостановили сотрудничество с российскими компаниями в связи с геополитической ситуацией



3. УПРАВЛЕНИЕ ЗНАНИЯМИ. СТАНДАРТЫ ОТРАСЛИ

НОРМАТИВНО-ПРАВОВАЯ БАЗА

- РСВЯ совместно с ТПП РФ дорабатывает **проект Закона** о выставочной, ярмарочной и конгрессной деятельности. Инициатива получила поддержку Госдумы РФ
- Комитет по формированию классификатора коммуникаций Координационного совета коммуникационной индустрии при Общественной палате РФ – **12 заседаний**
- Разработано **5 национальных стандартов**:
 - Безопасность проведения конгрессных, выставочных и ярмарочных мероприятий. Основные положения и требования
 - Конгрессная деятельность. Основные положения
 - Управление нематериальными активами и правами на интеллектуальную собственность в конгрессно-выставочной деятельности. Основные положения
 - Выставочные и конгрессные площадки. Основные требования
 - Выставочный сервис. Основные положения



3. УПРАВЛЕНИЕ ЗНАНИЯМИ. СТАНДАРТЫ ОТРАСЛИ

Статистика, Рейтинг, Аудит, Издания, Исследования

➤ Территориально-отраслевая матрица:

- Закончен 1 этап внедрения матрицы на сайте РСВЯ: обновлены личные кабинеты и расширена собираемая информация
- Подана заявка на конкурс «Сильные идеи для нового времени». Бронза в номинациях "Выбор сообщества" и "Выбор оценщика"
- Проведены презентации в АСИ (Москва, Санкт-Петербург)

➤ Подготовлены электронные издания:

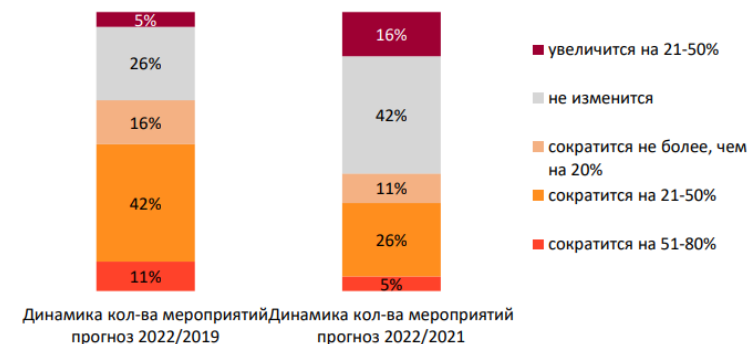
- Статистический обзор выставок, прошедших аудит, отмеченных знаком РСВЯ и одобренных UFI
- Статический обзор выставочно-ярмарочной деятельности членов РСВЯ

➤ Печатное издание к 30-летию РСВЯ

➤ Исследования:

- Члены РСВЯ приняли участие в исследовании «Ситуация в конгрессно-выставочной отрасли, связанная с отменой деловых мероприятий в 2022 году» (проведено ВНИЦ Р-н-С) – опубликовано на ресурсах РСВЯ
- Исследование ВНИЦ Р-н-С «Сегмент зарубежных компаний в событийной индустрии России в 2018–2020 годах»
- Глобальный барометр UFI, январь, - участие 13 российских компаний, опубликован на ресурсах РСВЯ

Диаграмма 4. Распределение ответов организаторов по динамике прогнозируемого количества собственных деловых мероприятий в 2022 г. относительно 2019 г. и 2021 г.



3. УПРАВЛЕНИЕ ЗНАНИЯМИ. СТАНДАРТЫ ОТРАСЛИ

ПРОГРАММА ПОВЫШЕНИЯ КВАЛИФИКАЦИИ РСВЯ И СПБГЭУ

14 февраля – 16 марта, модуль «Дизайн, архитектура, концепция события». **20 слушателей** из **8 компаний** Москвы, Санкт-Петербурга, Казани, Кирова. **7 новых событийных проектов.**

16 мая – 14 июня, модуль «Управление продажами событийного проекта». **29 слушателей** из **12 компаний** Москвы, Санкт-Петербурга, Казани, Кирова, Краснодара, Калининграда, Иркутска.

ОТЗЫВЫ СЛУШАТЕЛЕЙ



«Несомненно, полезная программа. За период прохождения курса удалось приобрести новые знания и структурировать имеющиеся, а также посмотреть свежим взглядом на процесс формирования мероприятия с нуля и на проект благодаря опыту экспертов. Большая благодарность организаторам, кураторам и преподавателям курса.»

- Алексей Конопко, начальник управления перспективного развития и международного сотрудничества АНО «Казань Экспо»



«Хочу выразить огромную благодарность организаторам и преподавателям Курса «Дизайн, концепция, архитектура события». Курс действительно позволил взглянуть на событийный продукт с более профессиональной точки зрения, помог структурировать имеющиеся знания и дал существенный багаж новых.»

- Ольга Дорохова, менеджер проектов ООО «ВО «РЕСТЭК»



ПУБЛИЧНАЯ ЗАЩИТА ПРОЕКТОВ ОТ ИДЕИ К ГОТОВОМУ ПРОЕКТУ ЗА МЕСЯЦ – РЕАЛЬНОСТЬ ИЛИ ФАНТАЗИЯ?



EXPOFORUM



Вся информация о программе, а также биржа вакансий отрасли здесь: www.ruef-profi.ru

3. УПРАВЛЕНИЕ ЗНАНИЯМИ. СТАНДАРТЫ ОТРАСЛИ

БАЗА ЗНАНИЙ

В базе знаний (сайт РСВЯ) размещены:

- Congress Time №1 (18) 2022
- Исследование ВНИЦ Р-н-С «Ситуация в конгрессно-выставочной отрасли, связанная с отменой деловых мероприятий в 2022 году»
- Глобальный барометр UFI (28-е издание)
- Издание ВНИЦ Р-н-С «Краткий словарь терминов и ключевых понятий ивент индустрии. Мировые и российские рекомендации по обеспечению безопасности мероприятий»
- Дайджесты «Новости РСВЯ»
- Материалы инфопартнеров на тему PR, управления персоналом





РОССИЙСКИЙ
СОЮЗ ВЫСТАВОК
И ЯРМАРОК

30
ЛЕТ

СОЮЗ ВОЗМОЖНОСТЕЙ

8 800 222-05-32, (812) 303-68-03

info@ruef.ru

196140, Россия, Санкт-Петербург,
Петербургское шоссе, 64/1, лит. А